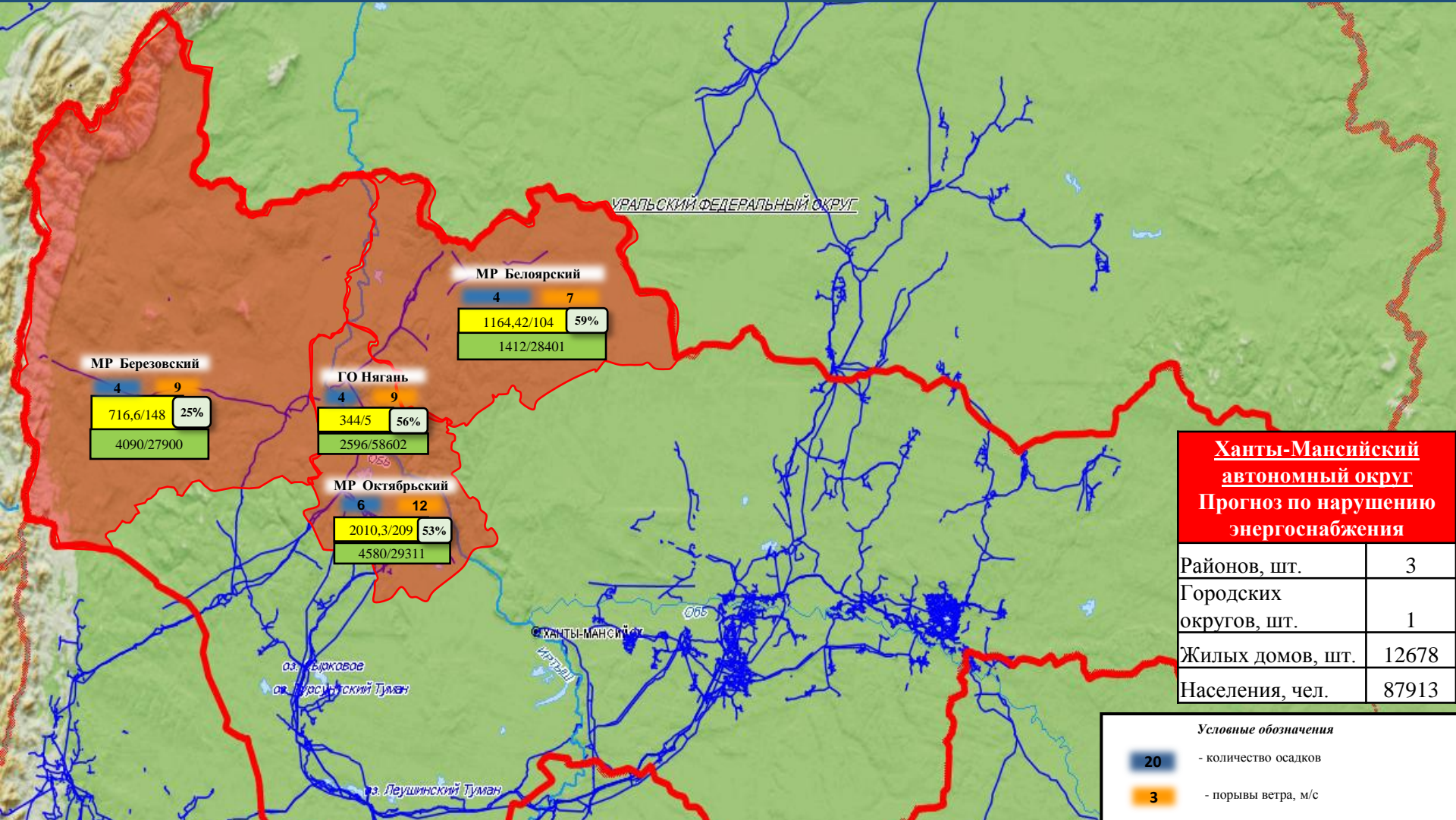


ИНФОРМАЦИОННЫЕ МАТЕРИАЛЫ ПО ТЕМПЕРАТУРЕ ВОЗДУХА НА ТЕРРИТОРИИ
ХАНТЫ-МАНСИЙСКОГО АВТОНОМНОГО ОКРУГА-ЮГРЫ,
(РИСК НАРУШЕНИЯ ЭЛЕКТРОСНАБЖЕНИЯ на 28.01.2021)



Ханты-Мансийский автономный округ
Прогноз по нарушению энергоснабжения

| | |
|------------------------|-------|
| Районов, шт. | 3 |
| Городских округов, шт. | 1 |
| Жилых домов, шт. | 12678 |
| Населения, чел. | 87913 |

Силы и средства спланированные для ликвидации последствий прохождения комплекса опасных метеоявлений

| № | Субъект | РСЧС | | | | | МЧС России | |
|---|---------|---------------|---------|------------------------------------|---------------|---------|---------------|---------|
| | | Личный состав | Техника | для восстановления энергоснабжения | | | Личный состав | Техника |
| | | | | Количество бригад | Личный состав | Техника | | |
| 1 | ХМАО | 13201 | 2493 | 87 | 1308 | 262 | 588 | 182 |

Условные обозначения

- 20 - количество осадков
- 3 - порывы ветра, м/с
- прогноз нарушения ЛЭП
- линии электропередач 110 кВт
- 321/20 - протяженность ЛЭП/ТП (шт.)
- 19/330 - кол-во домов /населения
- 60% - износ электроэнергетических систем
- ГО Симферополь - муниципальное образование

14:00 27.01.2021
Исп. ЦУКС ГУ МЧС по ХМАО-Югре
АРМ №9 Мезенев М.Ю.
тел. 3116-7709
использовались: АИУС РСЧС

ИНФОРМАЦИОННЫЕ МАТЕРИАЛЫ ПО РИСКУ НАРУШЕНИЯ ЭЛЕКТРОСНАБЖЕНИЯ, СВЯЗАННЫЕ С ОПАСНЫМИ МЕТЕОЯВЛЕНИЯМИ НА ТЕРРИТОРИИ ХМАО-ЮГРЫ, БЕЛОЯРСКИЙ РАЙОН НА 28.01.2021



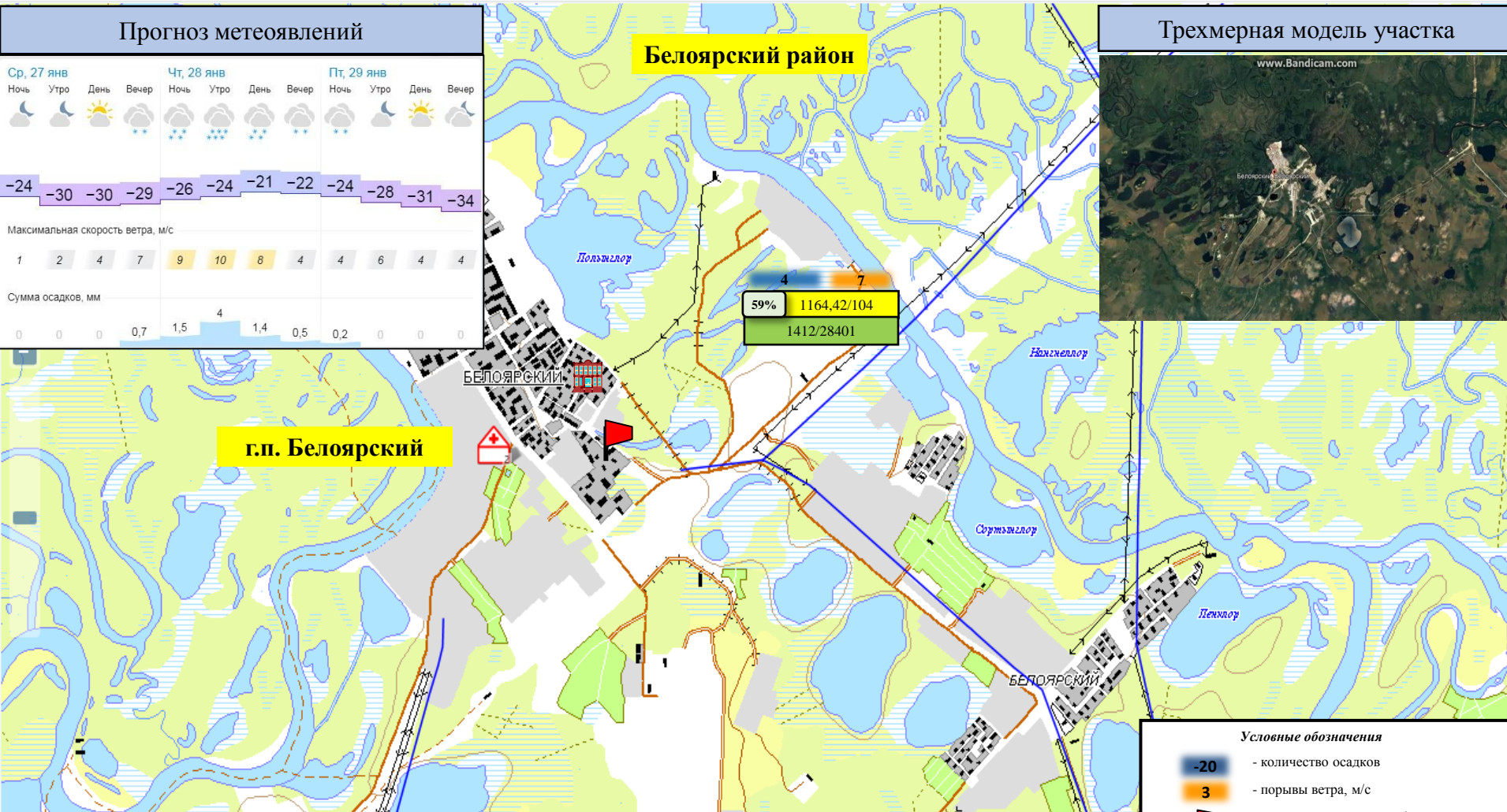
Прогноз метеоявлений

| Ср, 27 янв | | | | Чт, 28 янв | | | | Пт, 29 янв | | | |
|----------------------------------|------|------|-------|------------|------|------|-------|------------|------|------|-------|
| Ночь | Утро | День | Вечер | Ночь | Утро | День | Вечер | Ночь | Утро | День | Вечер |
| | | | | | | | | | | | |
| -24 | -30 | -30 | -29 | -26 | -24 | -21 | -22 | -24 | -28 | -31 | -34 |
| Максимальная скорость ветра, м/с | | | | | | | | | | | |
| 1 | 2 | 4 | 7 | 9 | 10 | 8 | 4 | 4 | 6 | 4 | 4 |
| Сумма осадков, мм | | | | | | | | | | | |
| 0 | 0 | 0 | 0,7 | 1,5 | 4 | 1,4 | 0,5 | 0,2 | 0 | 0 | 0 |

Трехмерная модель участка



Белоярский район



г.п. Белоярский

Расчет сил и средств спланированных для ликвидации последствий прохождения НГЯ

| Субъект | РСЧС | | | | | МЧС России | | Дорожные службы | |
|---------------|---------------|---------|---|---------------|---------|---------------|---------|-----------------|---------|
| | Личный состав | Техника | из них от МРСК для восстановления энергоснабжения | | | Личный состав | Техника | Личный состав | Техника |
| | | | Количество бригад | Личный состав | Техника | | | | |
| МР Белоярский | 235 | 94 | 10 | 30 | 7 | 13 | 4 | 17 | 13 |

Условные обозначения

- 20 - количество осадков
 - 3 - порывы ветра, м/с
 - пожарно-спасательные формирования
 - социально-значимый объект
 - больница
 - линии электропередач 110 кВт
 - 321/20 - протяженность ЛЭП/ТП (шт.)
 - 19/330 - кол-во домов /населения
 - 60% - износ электроэнергетических систем
- МР Белоярский - муниципальное образование

14:00 27.01.2021
Исп. ЦУКС ГУ МЧС по ХМАО-Югре
АРМ №9 Мезенов М.Ю.
тел. 3116-7709
использовались: АИУС РСЧС, Google Earth
масштаб 1:72 000

ИНФОРМАЦИОННЫЕ МАТЕРИАЛЫ ПО РИСКУ НАРУШЕНИЯ ЭЛЕКТРОСНАБЖЕНИЯ, СВЯЗАННЫЕ С ОПАСНЫМИ МЕТЕОЯВЛЕНИЯМИ НА ТЕРРИТОРИИ ХМАО-ЮГРЫ, БЕРЕЗОВСКИЙ РАЙОН НА 28.01.2021



Прогноз метеоявлений

| Ср, 27 янв | | | | Чт, 28 янв | | | | Пт, 29 янв | | | |
|----------------------------------|------|------|-------|------------|------|------|-------|------------|------|------|-------|
| Ночь | Утро | День | Вечер | Ночь | Утро | День | Вечер | Ночь | Утро | День | Вечер |
| | | | | | | | | | | | |
| -25 | -30 | -29 | -27 | -25 | -23 | -21 | -24 | -25 | -29 | -32 | -35 |
| Максимальная скорость ветра, м/с | | | | | | | | | | | |
| 3 | 3 | 4 | 8 | 9 | 9 | 6 | 5 | 5 | 6 | 6 | 7 |
| Сумма осадков, мм | | | | | | | | | | | |
| 2 | 0 | 0,1 | 1,2 | 3,3 | 3,9 | 1,2 | 0,3 | 0,3 | 0 | 0 | 0 |

Березовский район

Трехмерная модель участка



Расчет сил и средств спланированных для ликвидации последствий прохождения НГЯ

| Субъект | РСЧС | | | | | МЧС России | | Дорожные службы | |
|----------------|---------------|---------|---|---------------|---------|---------------|---------|-----------------|---------|
| | Личный состав | Техника | из них от МРСК для восстановления энергоснабжения | | | Личный состав | Техника | Личный состав | Техника |
| | | | Количество бригад | Личный состав | Техника | | | | |
| МР Березовский | 67 | 30 | 0 | 1 | 0 | 2 | 0 | 8 | 8 |

- Условные обозначения**
- количество осадков, мм
 - порывы ветра, м/с
 - пожарно-спасательные формирования
 - социально-значимый объект
 - больница
 - линии электропередач 110 кВТ
 - протяженность ЛЭП/ТП (шт.)
 - кол-во домов /населения
 - износ электроэнергетических систем
- МР Белоярский - муниципальное образование

14:00 27.01.2021
Исп. ЦУКС ГУ МЧС по ХМАО-Югре
АРМ №9 Мезенов М.Ю.
тел. 3116-7709
использовались: АИУС РСЧС, Google Earth
масштаб 1:72 000

ИНФОРМАЦИОННЫЕ МАТЕРИАЛЫ ПО РИСКУ НАРУШЕНИЯ ЭЛЕКТРОСНАБЖЕНИЯ, СВЯЗАННЫЕ С ОПАСНЫМИ МЕТЕОЯВЛЕНИЯМИ НА ТЕРРИТОРИИ ХМАО-ЮГРЫ, ОКТЯБРЬСКИЙ РАЙОН НА 28.01.2021



Прогноз метеоявлений

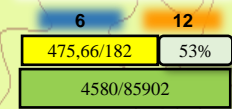
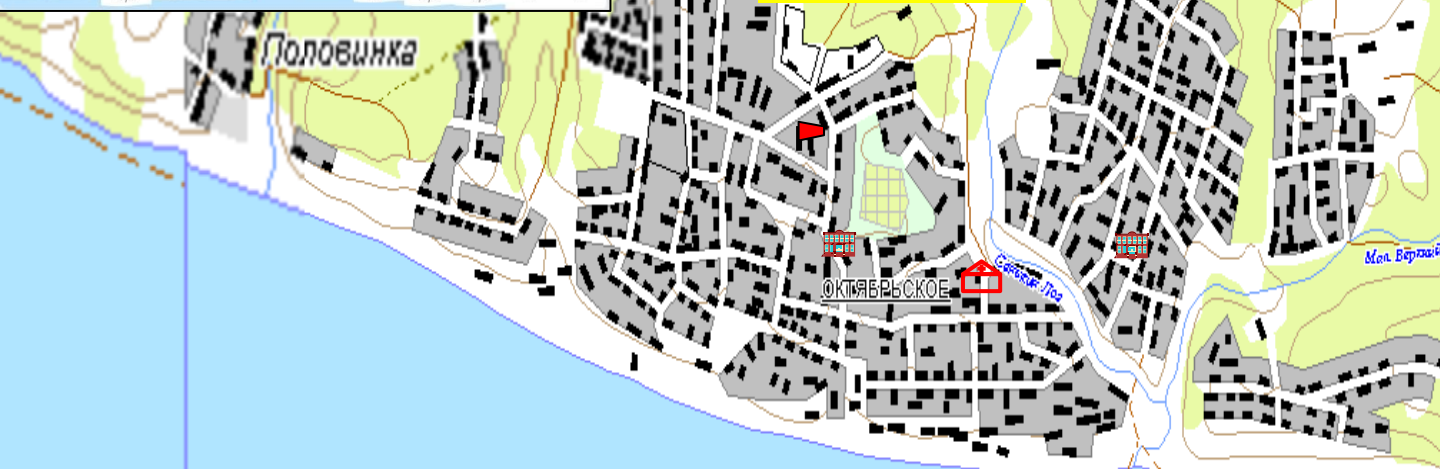
| Ср, 27 янв | | | | Чт, 28 янв | | | | Пт, 29 янв | | | |
|----------------------------------|------|------|-------|------------|------|------|-------|------------|------|------|-------|
| Ночь | Утро | День | Вечер | Ночь | Утро | День | Вечер | Ночь | Утро | День | Вечер |
| | | | | | | | | | | | |
| -19 | -24 | -22 | -21 | -21 | -18 | -14 | -15 | -16 | -18 | -23 | -27 |
| Максимальная скорость ветра, м/с | | | | | | | | | | | |
| 2 | 1 | 3 | 9 | 11 | 12 | 8 | 6 | 5 | 5 | 6 | 7 |
| Сумма осадков, мм | | | | | | | | | | | |
| 2 | 2 | 0,1 | 1,4 | 1,7 | 6,1 | 2,6 | 0,8 | 0,1 | 0,1 | 0 | 0 |

Трехмерная модель участка



Октябрьский район

г.п. Октябрьское



Расчет сил и средств спланированных для ликвидации последствий прохождения НГЯ

| Субъект | РСЧС | | | | | МЧС России | | Дорожные службы | |
|----------------|---------------|---------|---|---------------|---------|---------------|---------|-----------------|---------|
| | Личный состав | Техника | из них от МРСК для восстановления энергоснабжения | | | Личный состав | Техника | Личный состав | Техника |
| | | | Количество бригад | Личный состав | Техника | | | | |
| МР Октябрьский | 284 | 117 | 3 | 9 | 3 | 6 | 2 | 149 | 82 |

Условные обозначения

- количество осадков
- порывы ветра, м/с
- пожарно-спасательные формирования
- социально-значимый объект
- больница
- линии электропередач 110 кВт
- протяженность ЛЭП/ТП (шт.)
- кол-во домов /населения
- износ электроэнергетических систем

МР Белоярский - муниципальное образование

14:00 27.01.2021
Исп. ЦУКС ГУ МЧС по ХМАО-Югре
АРМ №9 Мезенов М.Ю.
тел. 3116-7709
использовались: АИУС РСЧС, Google Earth
масштаб 1:72 000

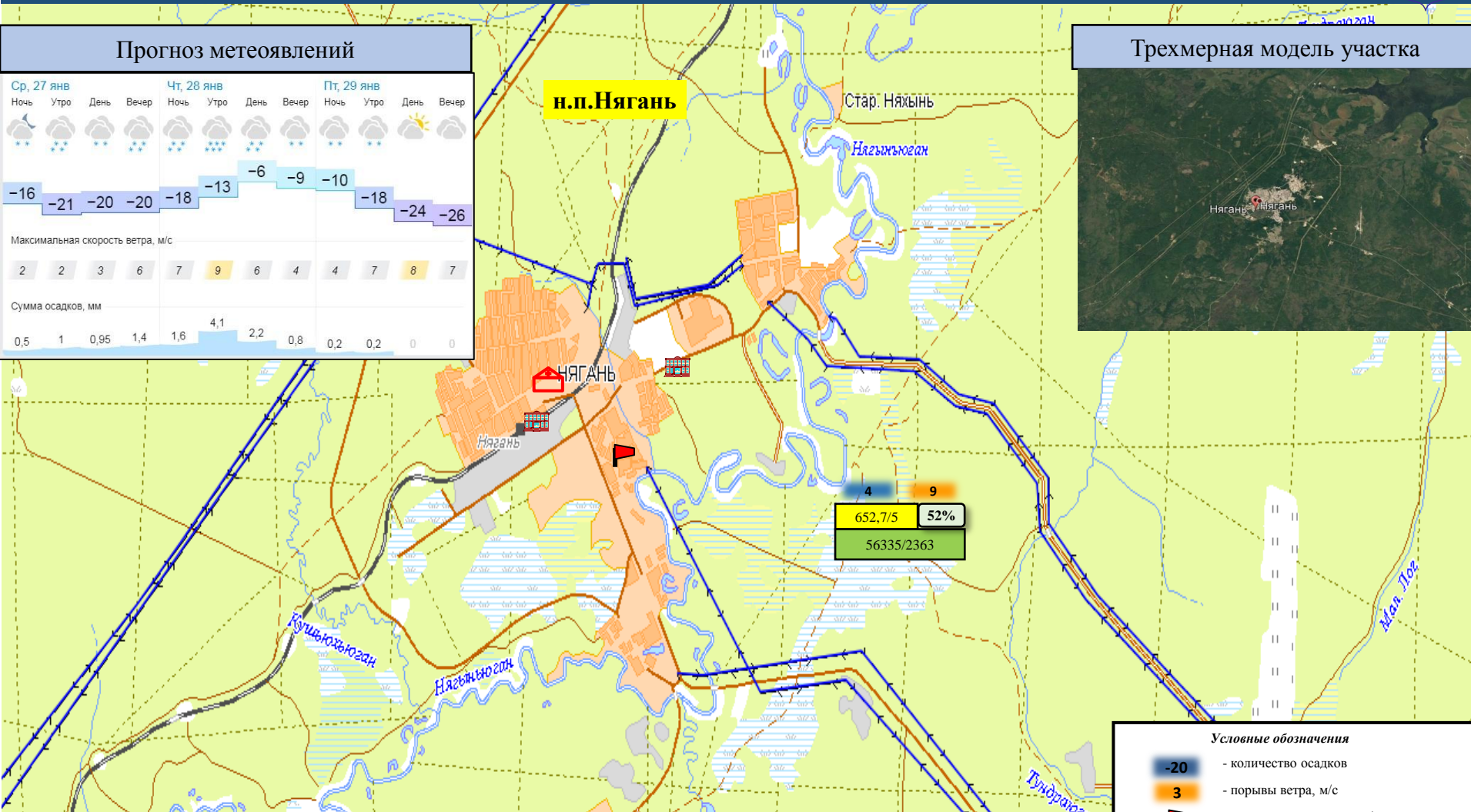
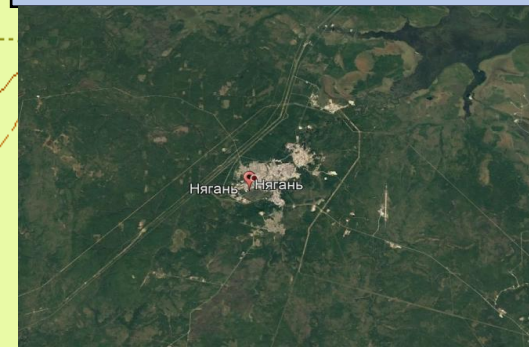
ИНФОРМАЦИОННЫЕ МАТЕРИАЛЫ ПО РИСКУ НАРУШЕНИЯ ЭЛЕКТРОСНАБЖЕНИЯ, СВЯЗАННЫЕ С ОПАСНЫМИ МЕТЕОЯВЛЕНИЯМИ НА ТЕРРИТОРИИ ХМАО-ЮГРЫ, ГОРОДСКОЙ ОКРУГ НЯГАНЬ НА 28.01.2021



Прогноз метеоявлений

| Ср, 27 янв | | | | Чт, 28 янв | | | | Пт, 29 янв | | | |
|----------------------------------|------|------|-------|------------|------|------|-------|------------|------|------|-------|
| Ночь | Утро | День | Вечер | Ночь | Утро | День | Вечер | Ночь | Утро | День | Вечер |
| | | | | | | | | | | | |
| -16 | -21 | -20 | -20 | -18 | -13 | -6 | -9 | -10 | -18 | -24 | -26 |
| Максимальная скорость ветра, м/с | | | | | | | | | | | |
| 2 | 2 | 3 | 6 | 7 | 9 | 6 | 4 | 4 | 7 | 8 | 7 |
| Сумма осадков, мм | | | | | | | | | | | |
| 0,5 | 1 | 0,95 | 1,4 | 1,6 | 4,1 | 2,2 | 0,8 | 0,2 | 0,2 | 0 | 0 |

Трехмерная модель участка



Расчет сил и средств спланированных для ликвидации последствий прохождения НГЯ

| Субъект | РСЧС | | | | | МЧС России | | Дорожные службы | |
|-----------|---------------|---------|---|---------------|---------|---------------|---------|-----------------|---------|
| | Личный состав | Техника | из них от МРСК для восстановления энергоснабжения | | | Личный состав | Техника | Личный состав | Техника |
| | | | Количество бригад | Личный состав | Техника | | | | |
| МО Нягань | 477 | 49 | 1 | 2 | 1 | 43 | 12 | 222 | 103 |

Условные обозначения

- 20 - количество осадков
 - 3 - порывы ветра, м/с
 - пожарно-спасательные формирования
 - социально-значимый объект
 - больница
 - линии электропередач 110 кВТ
 - 321/20 - протяженность ЛЭП/ТП (шт.)
 - 19/330 - кол-во домов /населения
 - 60% - износ электроэнергетических систем
- МР Белоярский - муниципальное образование

14:00 27.01.2021
Исп. ЦУКС ГУ МЧС по ХМАО-Югре
АРМ №9 Мезенов М.Ю.
тел. 3116-7709
использовались: АИУС РСЧС, Google Earth
масштаб 1:72 000